

Universal Technic a créé, dès 1980, un ensemble d'accessoires complémentaires aux FICHES des systèmes "SECURA" et "ESSAILEC". Sur les tableaux de comptage existant, les FICHES de mesures rendent compatibles les mesurages avec la métrologie moderne pour une large gamme d'applications (lecture, enregistrement, centrale de traitement, qualité de l'énergie, etc...) tout en conservant les conditions de sécurité nécessaires. (ouvertures des secondaires de TC, protection des opérateurs, etc..).

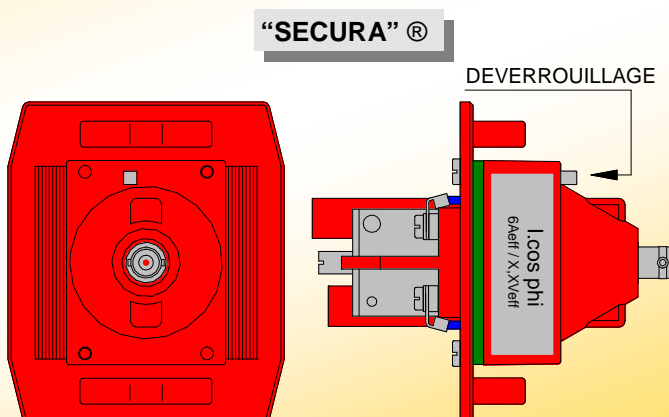
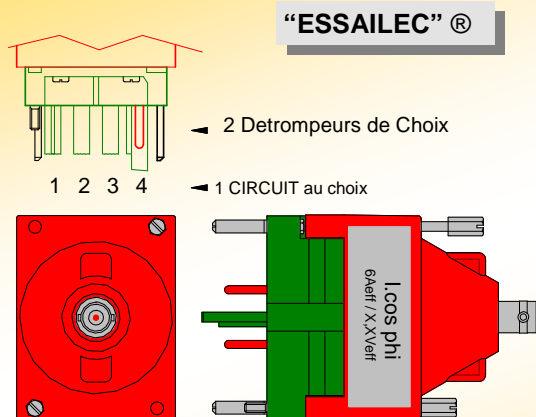
La conception et les matériaux employés conservent la robustesse des FICHES traditionnelles.

Degré de Protection : IP40. De nombreuses versions "Courant" et "Tension" sont depuis largement utilisées dans ce domaine.

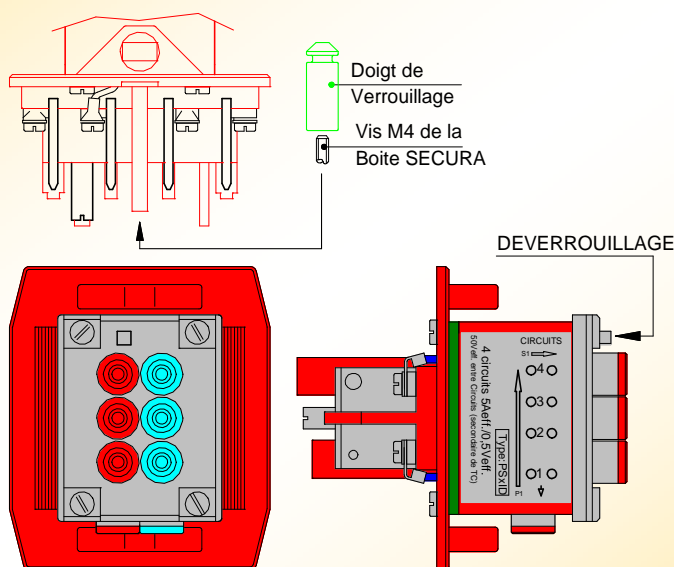
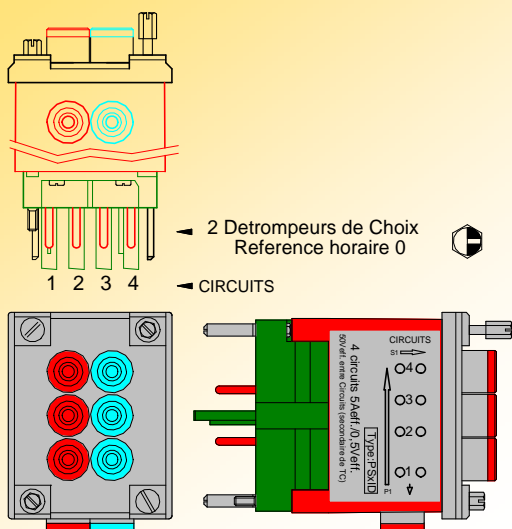


FICHES de Mesure "INTENSITES" (secondaires des TC de comptage)

1 circuit INTENSITE, sortie par BNC



1 à 4 circuits "INTENSITE", sorties par Douilles de sécurité



Spécificités des PRISES INTENSITES dites "INTERCOMPTAGES"

(4 circuits Intensités).

AVANTAGES : pour tous comptages à une ou deux boîtes "INTENSITE".

(Des problèmes peuvent se poser sur les références horaires des détrompeurs de choix).

INCONVENIENTS : l'opérateur doit connaître le "SENS" des INTENSITES circulant dans chacun des circuits. (suivant type de comptage).

Le sens conventionnel de la prise "INTENSITE/TENSION" figure sur les étiquettes latérales.

CONDITIONS d'UTILISATION : sur boîtes (embases) ESSAILEC ou SECURA uniquement.

SURCHARGES : 1.2 I_{pn} permanents et 2 I_{pn}, 5mn/heure pour une ambiante de 20°C (sauf spécification contraire).

ISOLATION entre Circuits : 50Veff. (secondaires de Transformateurs d'Intensités). **ISOLATION** Entrées et Sorties: 1kVeff, 50Hz, 60s

PRECISIONS : de ±5% à ±0,5% sur la variation du rapport Nominal In/Un et de +200 mn à 30 mn sur la phase. Elles peuvent varier en fonction du module de In, de la charge de l'appareil de lecture, de la fréquence, de la distorsion du Courant, etc...

Raccordements en standard (Sortie Secondaire) par douilles pour fiches bananes de sécurité de diamètre 4mm.

Options : Autres rapports, autres connectiques possibles, nous consulter.

Ex. Précisions pour un rapport de 5A/0,5V

	variations de In 50/60Hz					
	0,2A	0,5A	1A	2,5A	5A	6A
Rapport (%)	±1,5	±1	±1	±1	±1	±1
Phase (mn)	NS	+90	+50		+25	

Sur Impédance d'entrée > 50 kohms 27 pF

Certaines de ces précisions peuvent être améliorées. Nous consulter.

Voir au verso d'autres productions >>>>

Ce document n'est pas contractuel. Il n'engage UNIVERSAL TECHNIC qu'après confirmation écrite.



Universal Technic a créé, dès 1980, un ensemble d'accessoires complémentaires aux FICHES des systèmes "SECURA" et "ESSAILEC" pour permettre les opérations de mesurage en toute sécurité.

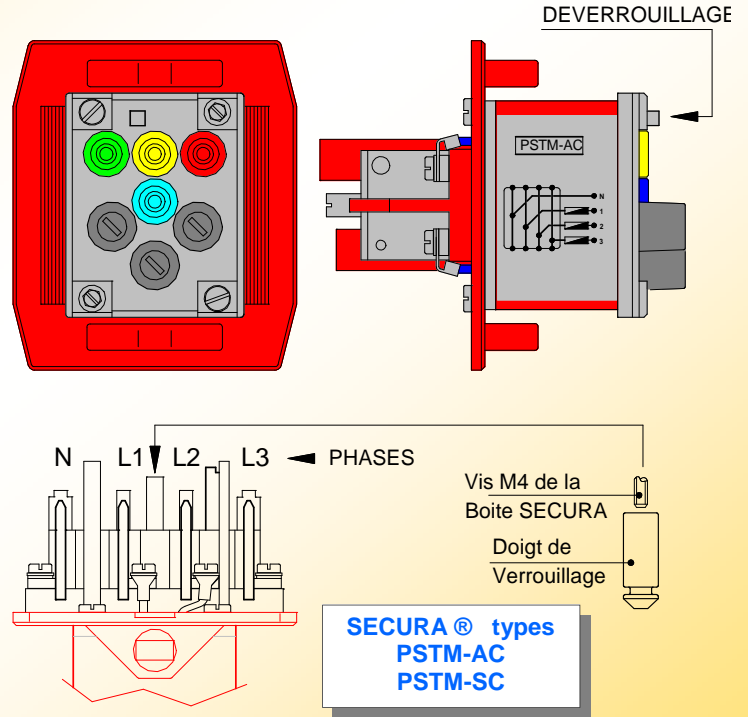
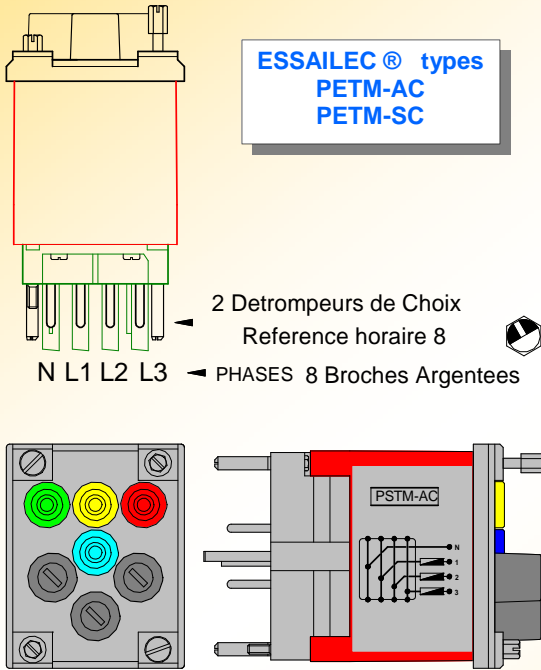
La conception et les matériaux employés conservent la robustesse des fiches traditionnelles.

De nombreuses versions "Courant" et "Tension" sont depuis largement utilisées dans ce domaine.



FICHES 4 circuits "TENSION" Mesures des Tensions de comptage

Deux versions sont possibles : AVEC continuité ou SANS continuité du circuit de comptage.



Spécificités des prises "TENSION" (4 circuits) types PxTM-AC et PxTM-SC

Ces PRISES "sortent" les 4 potentiels par **doilles de 4 couleurs** pour fiches bananes standard de sécurité diamètre 4mm.

Utilisables sur les boîtes "TENSION" standards suivant le système. Les schémas "Phases/Sorties/couleurs" figurent sur l'étiquette latérale.

Les sorties des 3 phases sont protégées par fusibles HPC. Cartouches standards 1A. (Jusqu'à 5A, nous consulter).

ISOLATION entre circuits : 2kV, 50Hz, 60s

CONDITIONS d'UTILISATIONS : sur les socles (embases) ESSAILEC et SECURA uniquement.

SURVEILLANCE de la PRESENCE TENSION sur les COMPTAGES

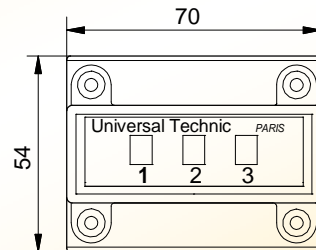
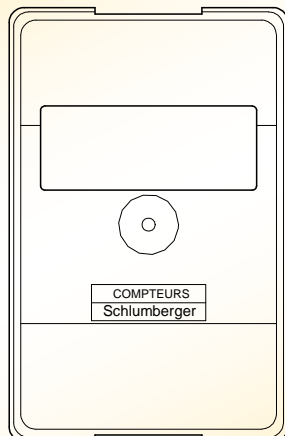
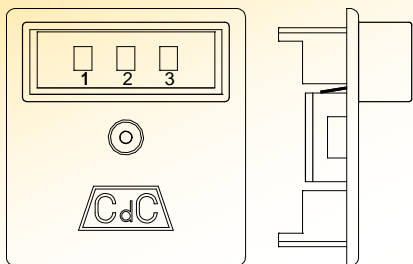
TYPE "STC" = (S)urveillance - (T)ension - (C)omptage. **Eclairage permanent (Néon)**
Pour les panneaux équipés du système "SECURA"

AVANTAGES :

- * pose immédiate sur les boîtes " TENSION " existantes (aucune intervention sur les tableaux).
- * réemploi des couvercles existants, plombage inchangé..
- * éclairage satisfaisant de 100 V à 220 V (tension simple). (version 60 V sur demande)

Matériel en service dans de nombreux centres "EDF" depuis 1984.

boîtier "STC" monté sur couvercles existants.



<< Pour les tableaux équipés de Boîtes "ESSAILEC" il existe une Version pour MONTAGE sur PANNEAU DE COMPTAGE

<< Cas des couvercles "Infraudables":

- usinage d'une fenêtre dans les couvercles existants (version : "couvercles séparés")

Ce document n'engage UNIVERSAL TECHNIC qu'après confirmation écrite.